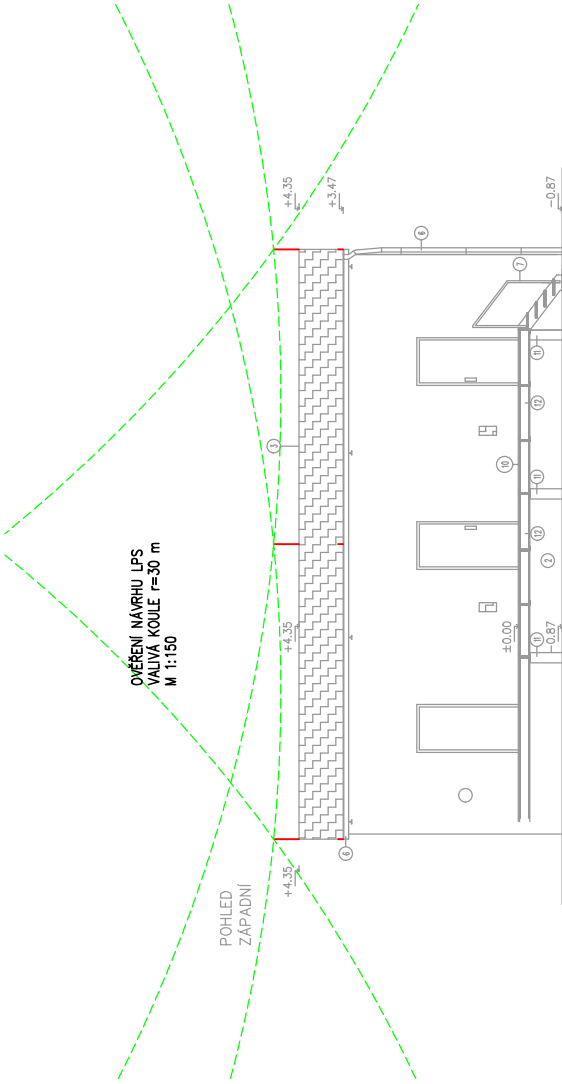
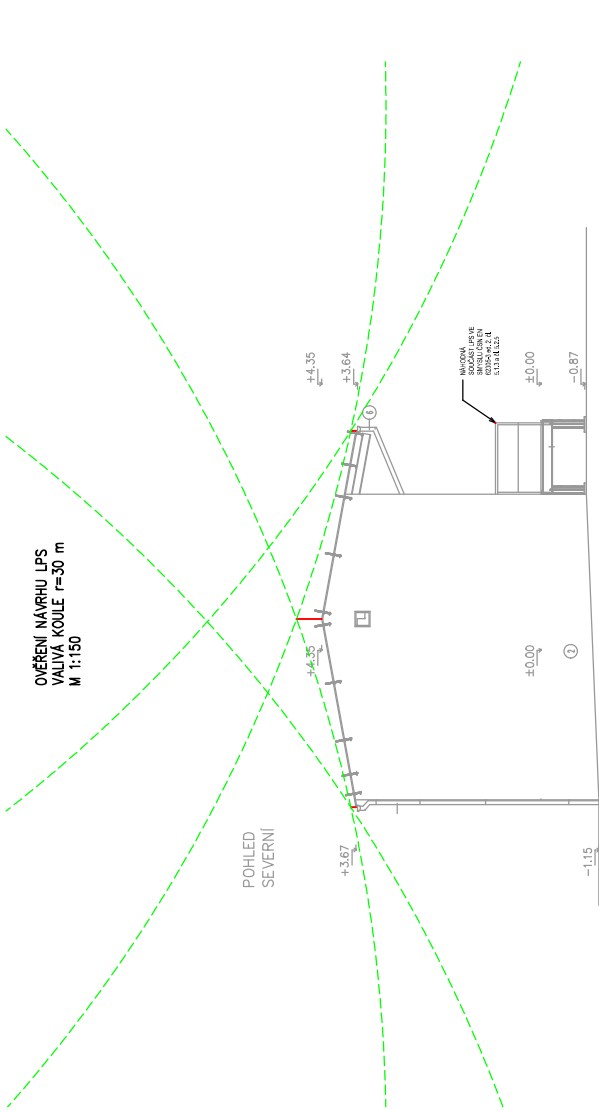


LEGENDA:
● JIMAC
J 0.5: L=0.5 M
J 0.1: L = 0.1 M
! SVOD HROMOSVODU



- POZNÁMKA:
- NEDÍLNOU SOUČÁSTÍ TOHOTO VÝKRESU JE TECHNICKÁ ZPRÁVA
 - DLE ČSN EN 62305-3 ED. 2, ČL. E.4.1 MÁ MONTÁŽNÍ FIRMA ZNÁT ZÁSADY SPRÁVNÉ INSTALACE LPS –PODLE POŽADAVKŮ CITOVANÉ NORMY A SOUVISEJÍCÍCH PŘEDPISŮ
 - BUDE ZŘÍZENÁ JIMACÍ SOUSTAVA DLE POŽADAVKŮ ČSN EN 62305-3 ED. 2, TŘÍDY LPS II, PROVEDENÁ Z DRÁTU ALMGSI Ø 8MM
 - NÁVRH JIMACÍ SOUSTAVY BYL PROVEDEN POMOCÍ METODY VALIVÉ KOULE DLE ČSN EN 62305-3 ed. 2, čl. A.2.
 - PŘI TÉTO METODĚ JE UMÍSTĚNÍ JIMACÍ SOUSTAVY DOSTATEČNÉ, KDYŽ ŽÁDNÝ BOD CHRÁNĚNÉHO PROSTORU NENÍ V KONTAKTU S IMAGINÁRNÍ KOULÍ VALÍCÍ SE PO ZEMI, KOLEM A PŘES VRCHOLY STAVBY, ZE VŠECH MOŽNÝCH SMĚRŮ

Kreslil	Přezkoušel	Miroslav Vichr projekty elektro www.miroslavvichr.cz	
Miroslav Vichr	Miroslav Vichr	mvichr@gmail.com	
Alce		Formát A3	
Oprava objektu sklad plynů st. 2832, k.ú. Cheb		Datum 06/2025	
		Účel / stupeň RDS	
Dílčí část / profese TSP – ochrana před bleskem		Č. zakázky 25016	
Investor Karlovarská krajská nemocnice a.s., Nemocnice Cheb		Archivní č. 25016.3 a	
Místo st. 2832, k.ú. Cheb		DCC	
Název výkresu DISPOZIČNÍ ŘEŠENÍ LPS		&ELD	
		Měřítko 1:75	